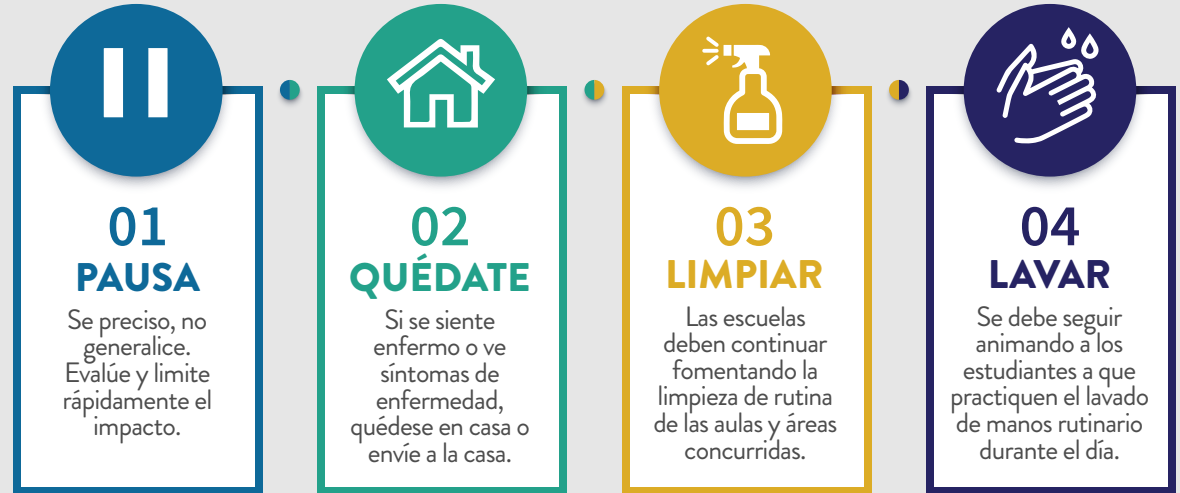
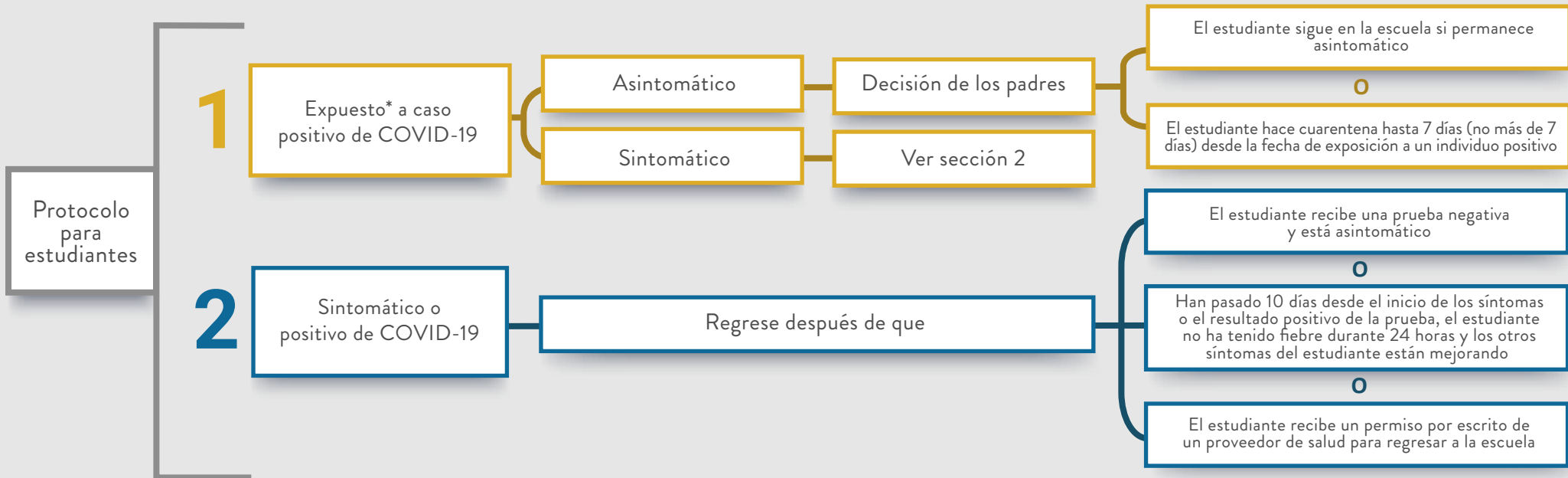


# AÑO ESCOLAR 2021-22

PROTOCOLOS PARA CONTROLAR COVID-19



## ARBOL DE DECISIÓN SINTOMÁTICO DE COVID-19



\*Según los CDC, la exposición es el contacto cercano de 6 pies o menos durante 15 minutos o más. El contacto a más de 6 pies o menos de 15 minutos generalmente no es suficiente para transmitir el virus.

Actualizado: 22 de septiembre de 2021